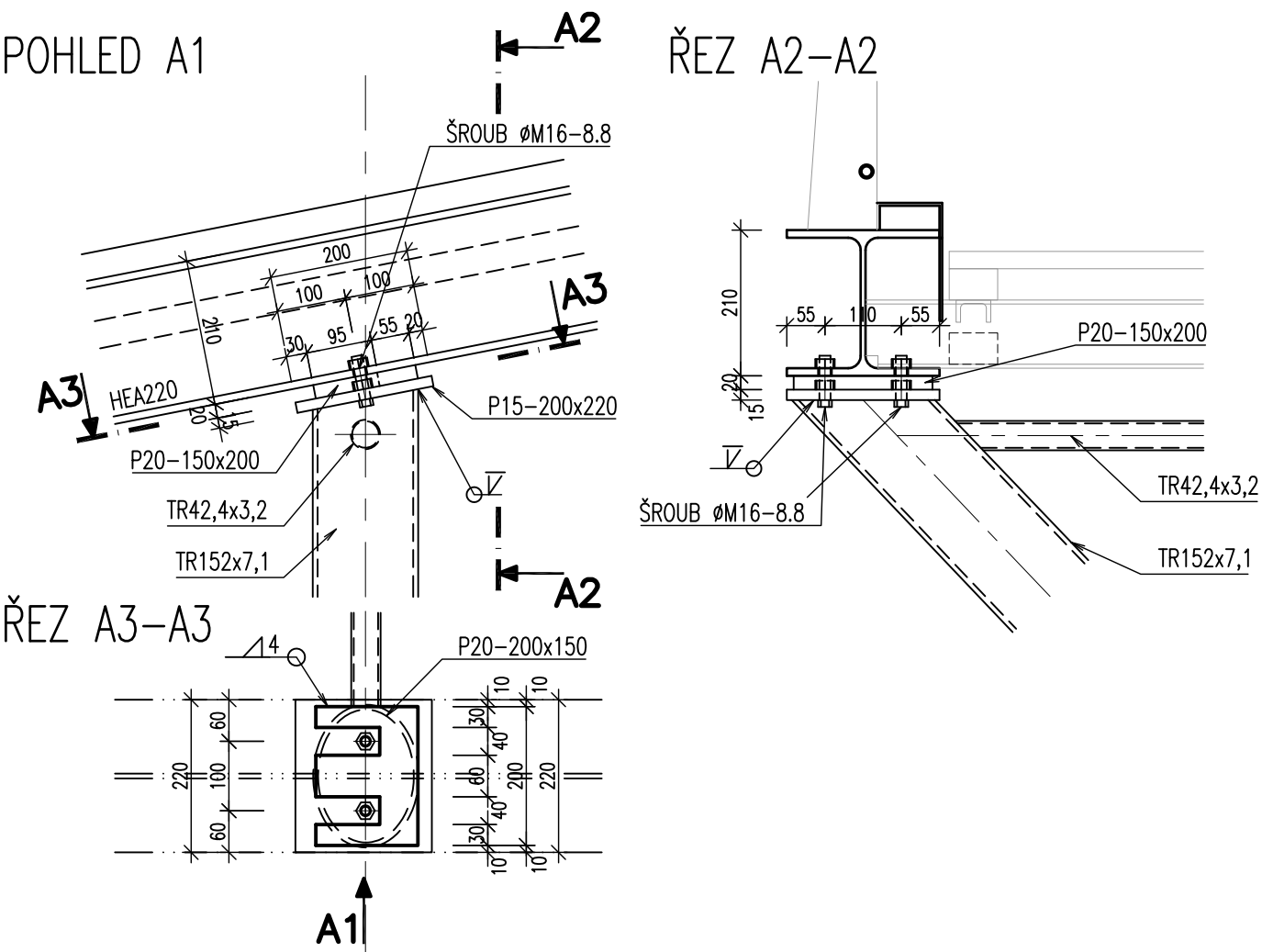


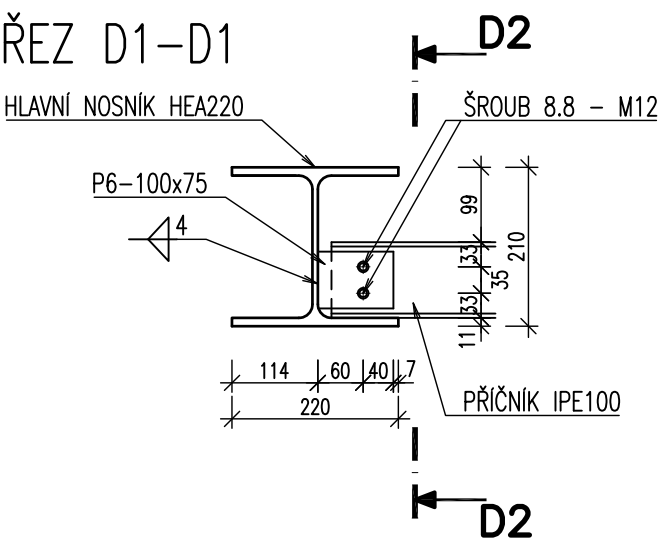
DETAIL A (KOTVENÍ HLAVNÍHO NOSNÍKU NA V-SLOUP)
M 1:10

POHLED A1



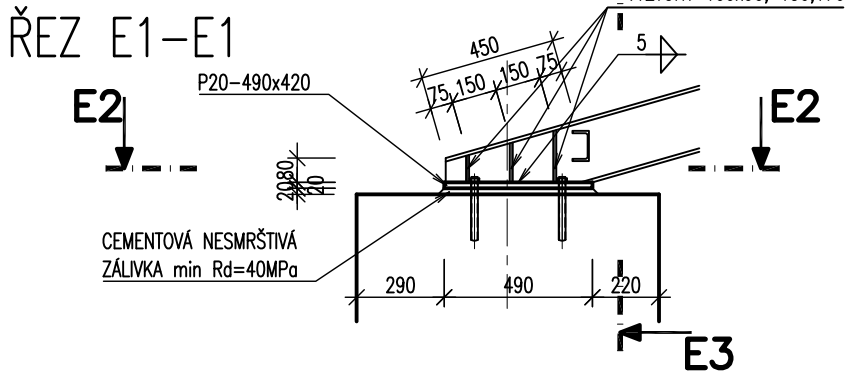
DETAIL D (NAPOJENÍ PŘÍČNÍKU)
M 1:10

ŘEZ D1-D1

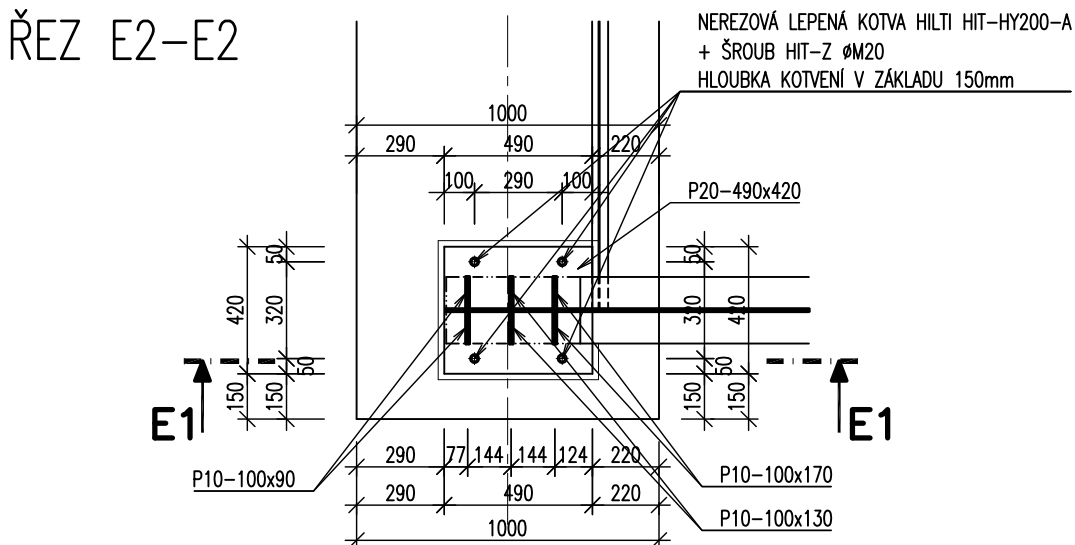


DETAIL E
M 1:25

ŘEZ E1-E1

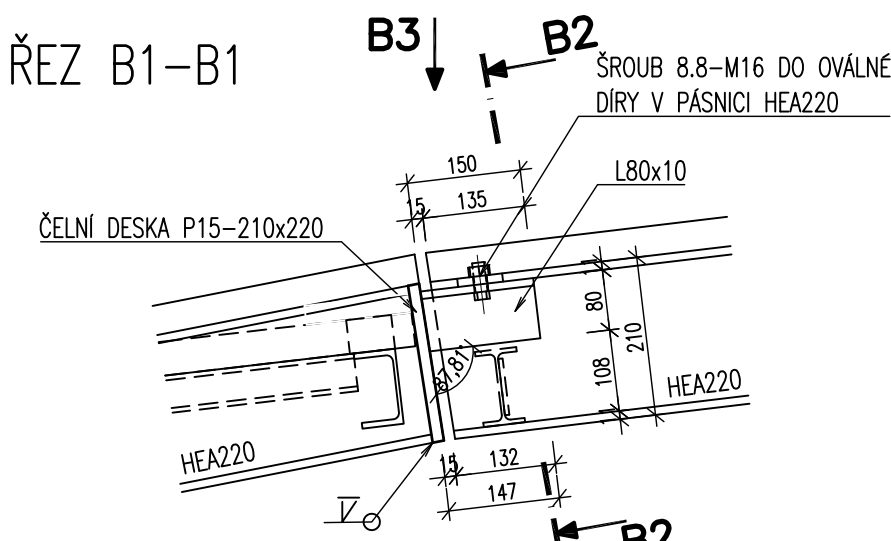


ŘEZ E2-E2

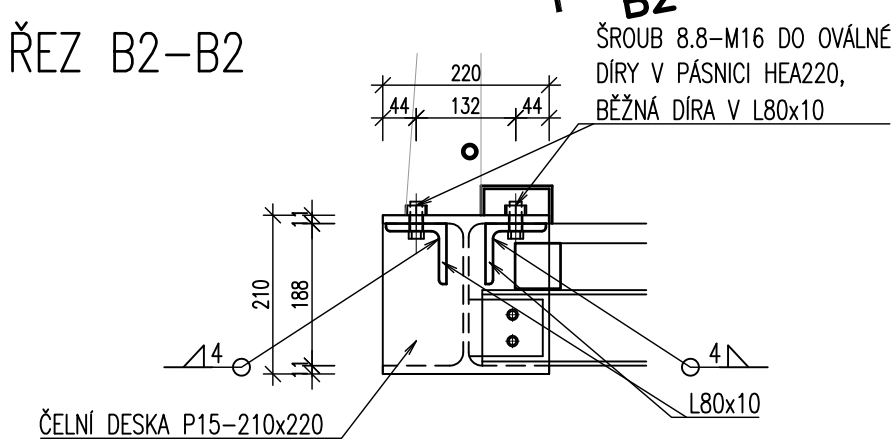


DETAIL B (NAPOJENÍ HLAVNÍHO NOSNÍKU KLOUB – DILATACE)
M 1:10

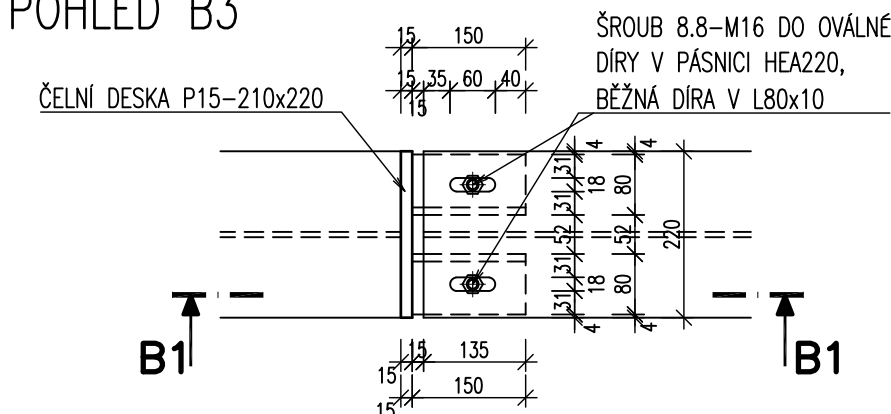
ŘEZ B1-B1



ŘEZ B2-B2

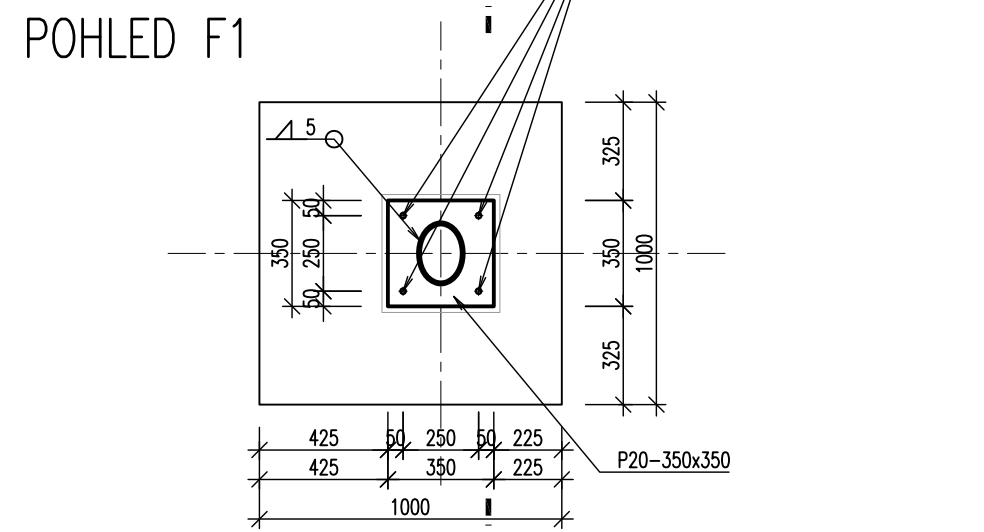


POHLED B3

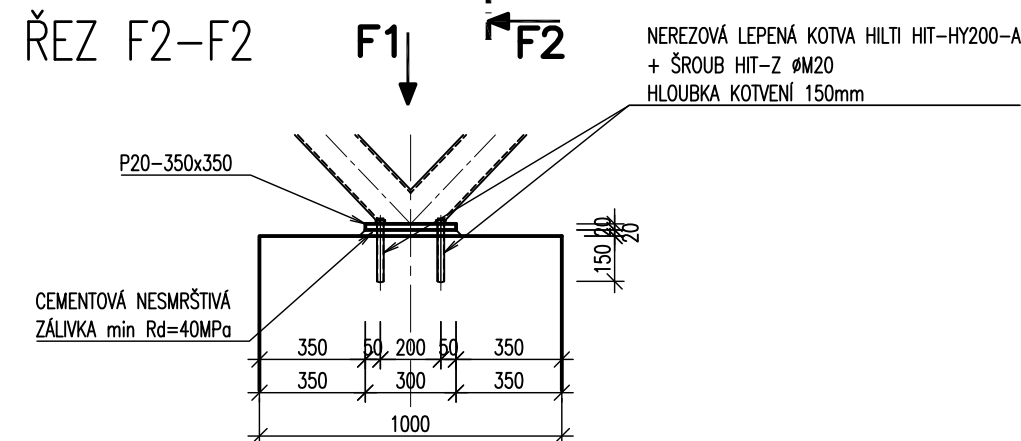


DETAIL F
M 1:25

POHLED F1

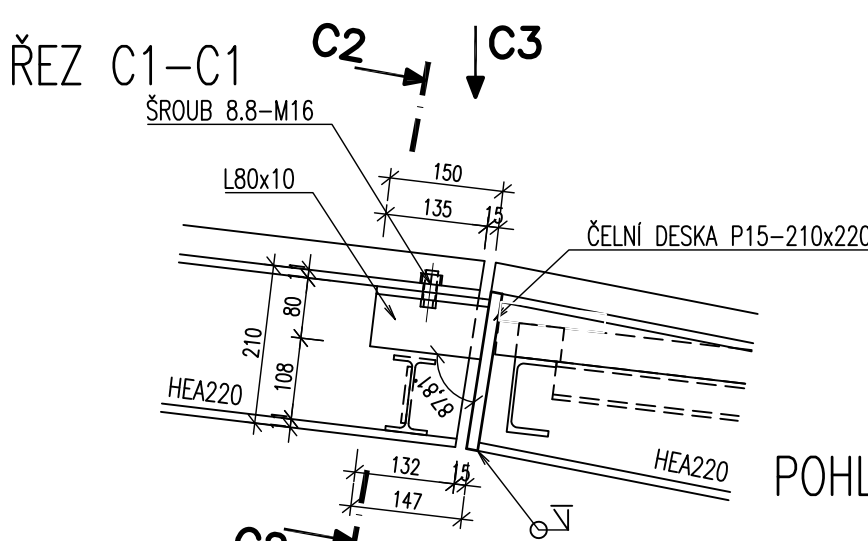


ŘEZ F2-F2

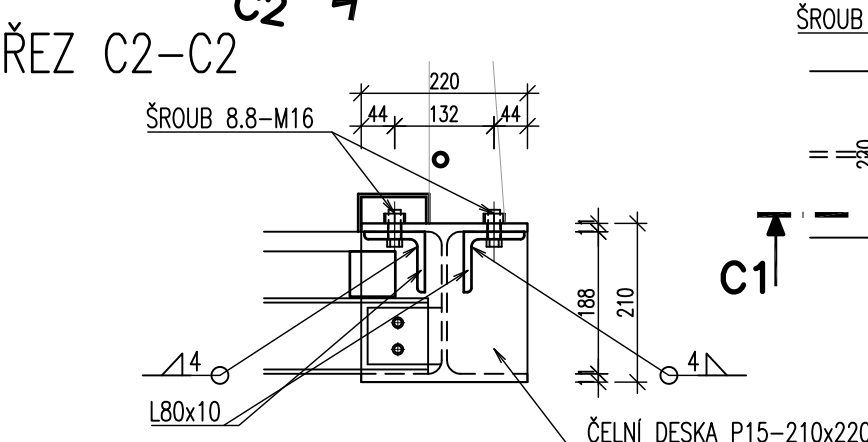


DETAIL C (NAPOJENÍ HLAVNÍHO NOSNÍKU KLOUB – BEZ DILATACE)
M 1:10

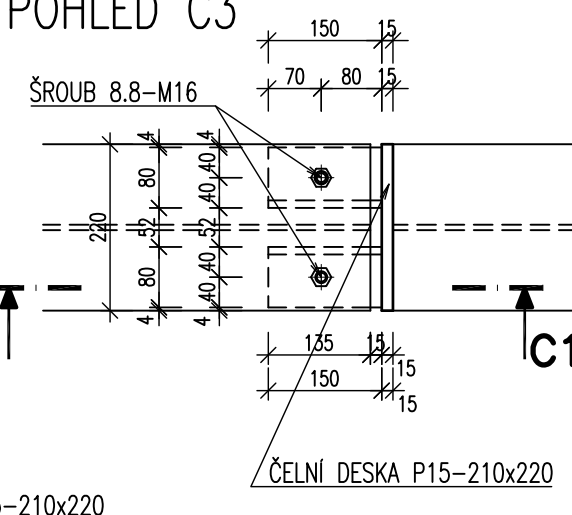
ŘEZ C1-C1



ŘEZ C2-C2



POHLED C3



- JSOU-LI VE VÝKRESOVÉ DOKUMENTACI ODKAZY NA OBCHODNÍ JMÉNO (KONKRÉTNÍ VÝROBEK), PROJEKTANT V SOULADU S §44, ODS.9, ZÁKONA Č.137/2006 SB. PŘIPOUŠTÍ POUŽITÍ JINÝCH, KVALITATIVNĚ A TECHNICKY OBDOBNÝCH ŘEŠENÍ S TÍM, ŽE UVEDENÝ VÝROBEK JE NUTNO CHÁPAT JAKO MINIMÁLNÍ TECHNICKÝ STANDARD

- U VŠECH POUŽÍVANÝCH VÝROBKŮ A MATERIÁLŮ JE OD DODAVATELŮ VYŽADOVÁNO "UJIŠTĚNÍ O VYDÁNÍ PROHLÁŠENÍ O SHODĚ" PODLE USTANOVENÍ §13, ODS.5, ZÁKONA Č.22/1997 SB. VE ZNĚNÍ POZDĚJŠÍCH PŘEDPISŮ

KONSTRUKČNÍ OCEL S355 (NOSNÁ KONSTRUKCE VČETNĚ ZTUŽENÍ)
KONSTRUKČNÍ OCEL S235 (ZÁBRADLÍ)
ŠROUBY 8.8

±0,000 = 431,190

(HLADINA VODY REKREAČNÍHO BAZÉNU)

ARCHITEKTONICKÉ STUDIO HYSEK s.r.o.
Jiráskovo náměstí 18, 326 00 Plzeň, tel. 377 455 722

INVESTOR: MĚSTO OSTROV
Jáchymovská 1, 3763 01 Ostrov

VED. PROJEKTANT: ING. ARCH. OLDŘICH HYSEK

PROJEKTANT ČÁSTI: ING. MICHAELA CHMELÍKOVÁ

AKCE: **KOUPALIŠTĚ OSTROV
REKONSTRUKCE VELKÉHO BAZÉNU**

OBJEKT: **D.2 REKREAČNÍ BAZÉN VČ. SKLUZAVEK (SO 02)**

ČÁST: **D.2.2 KONSTRUKČNÍ ŘEŠENÍ**

OBSAH: **OCELOVÁ LÁVKA - DETAILS**



STUPEŇ: **DPS**

DATUM: **01/2021**

FORMÁT: 6 x A4

MĚŘÍTKO: 1:25,10

PARÉ:

Č. VÝKR.: **D.2.2.12**